



水土里情報を活用した事故情報の蓄積事例について紹介します。

(1/2)

今回紹介する団体：水土里ネット滋賀、滋賀県

### 取組概要

#### 【内容】

土地改良施設の適切な維持管理に資するため、施設の補修情報や発生した事故内容、補修の対策方法、対策費等の情報をGISで整備し、関係機関との情報共有を図る取組を行った。

#### 【経緯】

- ・ 事故発生状況は文書等で県に報告されているが、事故発生場所等の情報は土地改良区のみで把握されている状況であった。
- ・ そこで、事故の内容や補修の対策方法等をGISで整備し、関係機関で共有することにより、事故が発生した際に活用することとした。

**事故情報表示**

**詳細な事故情報**

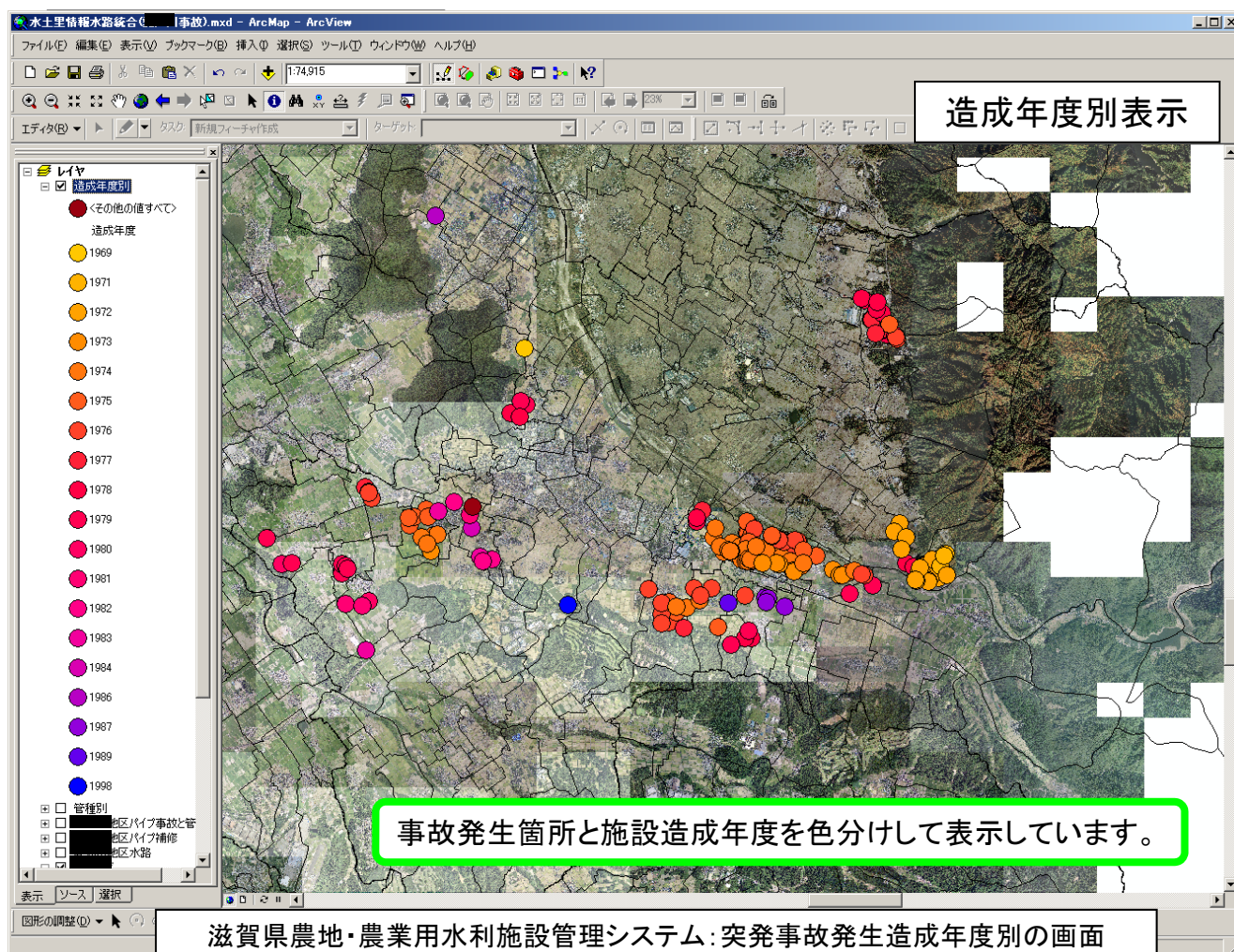
フィールド	値
FID	34
FID_2	1321
ID	1656297
Shape	ポイント
SID	0
事故No	■■■■■-9
事故内容	右路管φ350ひび割
事故日付	1103
事故発生年	2010
修理費	0
口徑	0
大字名	■■■■■
対応内容	管の管切つなぎ合す
市町名	■■■■■
延長	157.9923
施設名	■■■■■
施設管理者	■■■■■土地改良区
水路断面	400
水路施設名	k-第1号幹線用水路◎
水路規格	ACP
特記事項	0
補修	0
造成年度	1975

事故発生場所、補修場所をクリックすることで、事故発生日、事故内容、対策方法、対策費等が表示されます。  
また、水利施設の施設情報をリンクさせ、事故が発生した路線の情報についても呼び出しが可能です。

滋賀県農地・農業用水利施設管理システム：事故情報の蓄積

## 期待される効果

- ・ 事故の発生状況を施設の造成年度別で表示させることにより、造成年度と事故の発生頻度との相関関係が確認出来る。
- ・ 日常管理における重点管理施設の検討に活用出来る。
- ・ 保全更新計画(中長期計画)策定の検討資料として活用出来る。



## 今後の活用予定

補修材料の保管状況等の情報も追加し、関係機関と共有を図ることで、効果的・効率的な土地改良施設の保全更新対策を実施していくために活用を推進していく。

### ■お問い合わせ先

滋賀県土地改良事業団体連合会 アセットマネジメントセンター 0748-42-7167(直通)

農林水産省農村振興局整備部設計課計画調整室(細川、久貝) 03-6744-2201(直通)